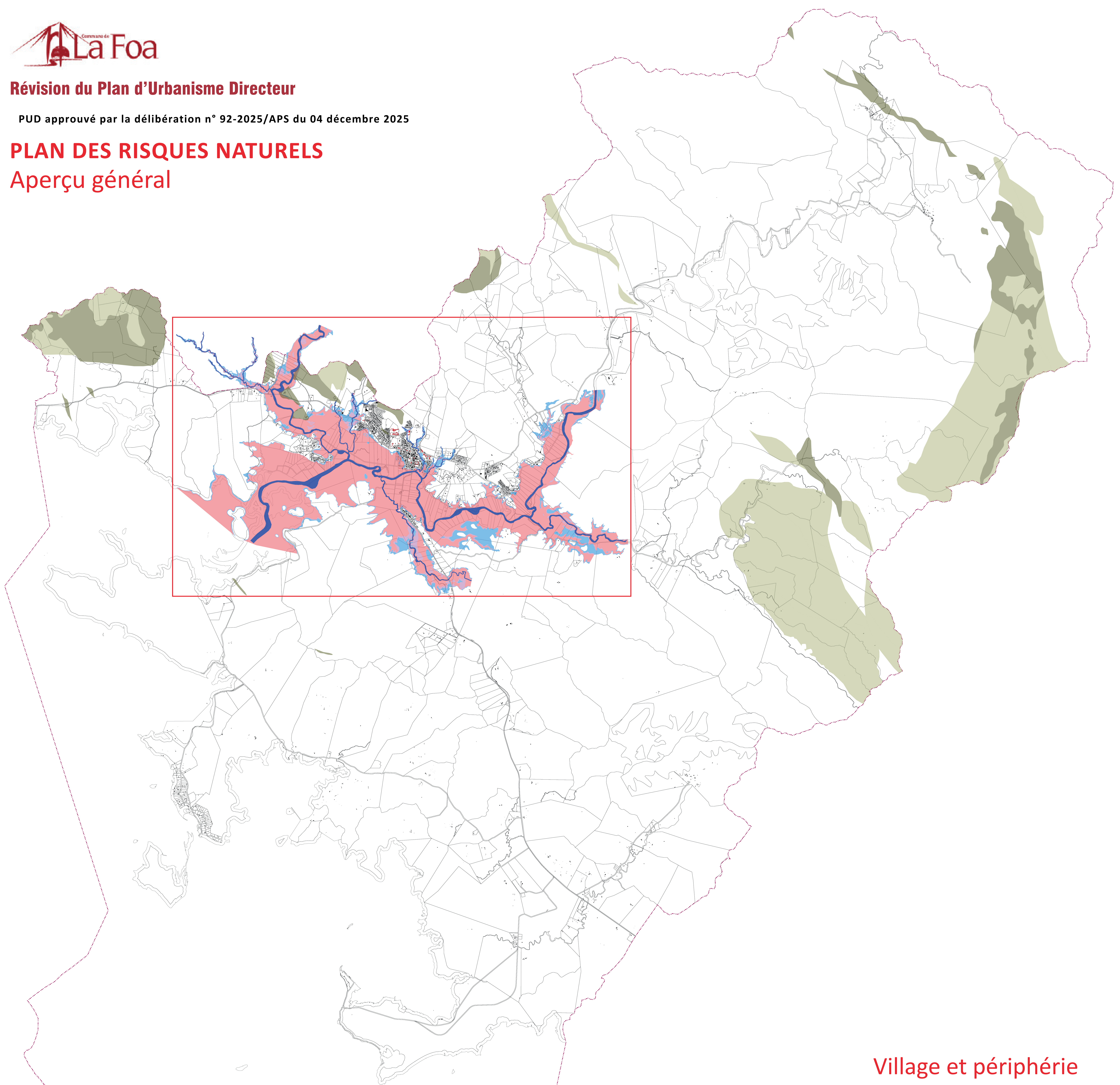


PLAN DES RISQUES NATURELS
Aperçu général



Village et périphérie

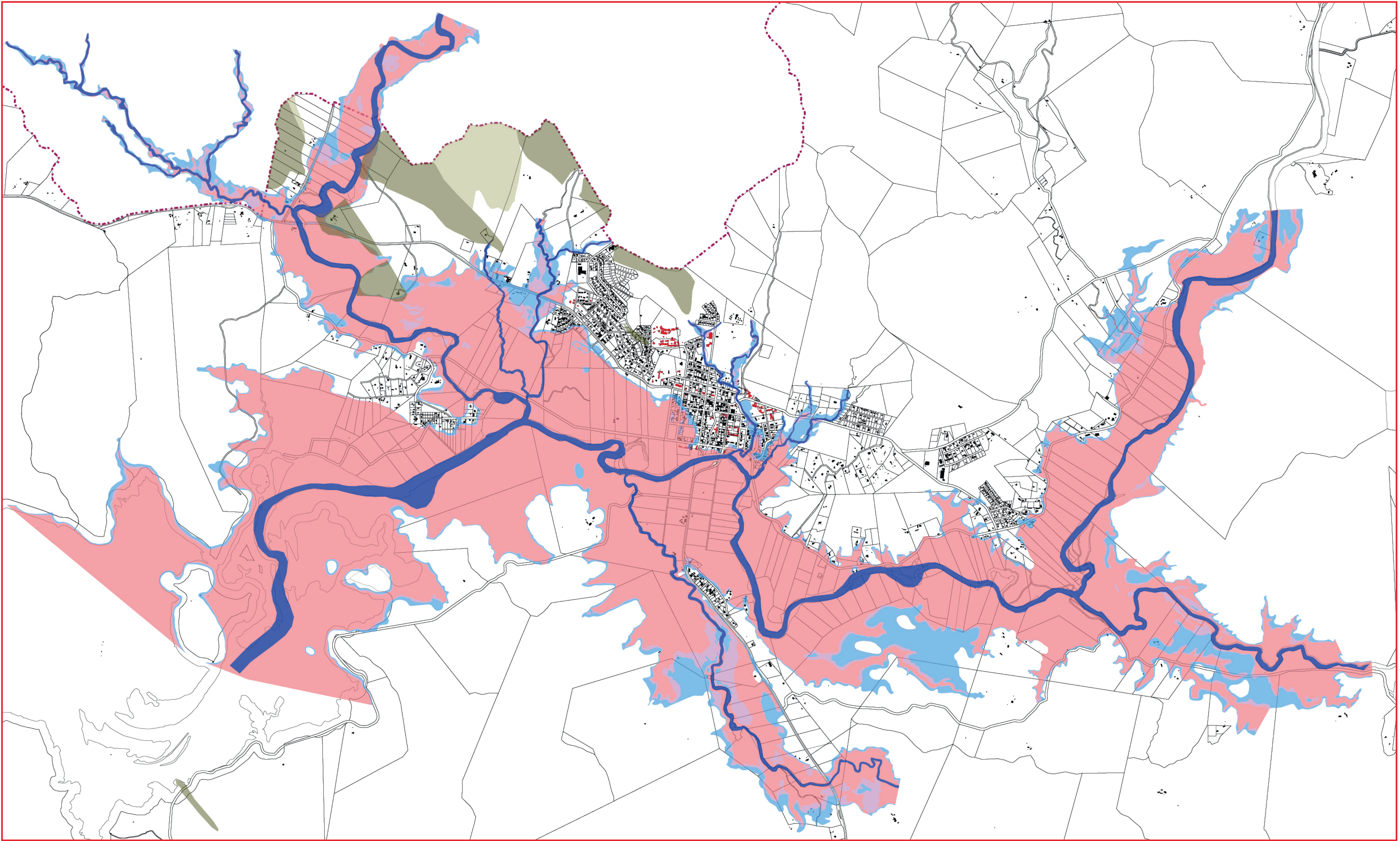
LÉGENDE

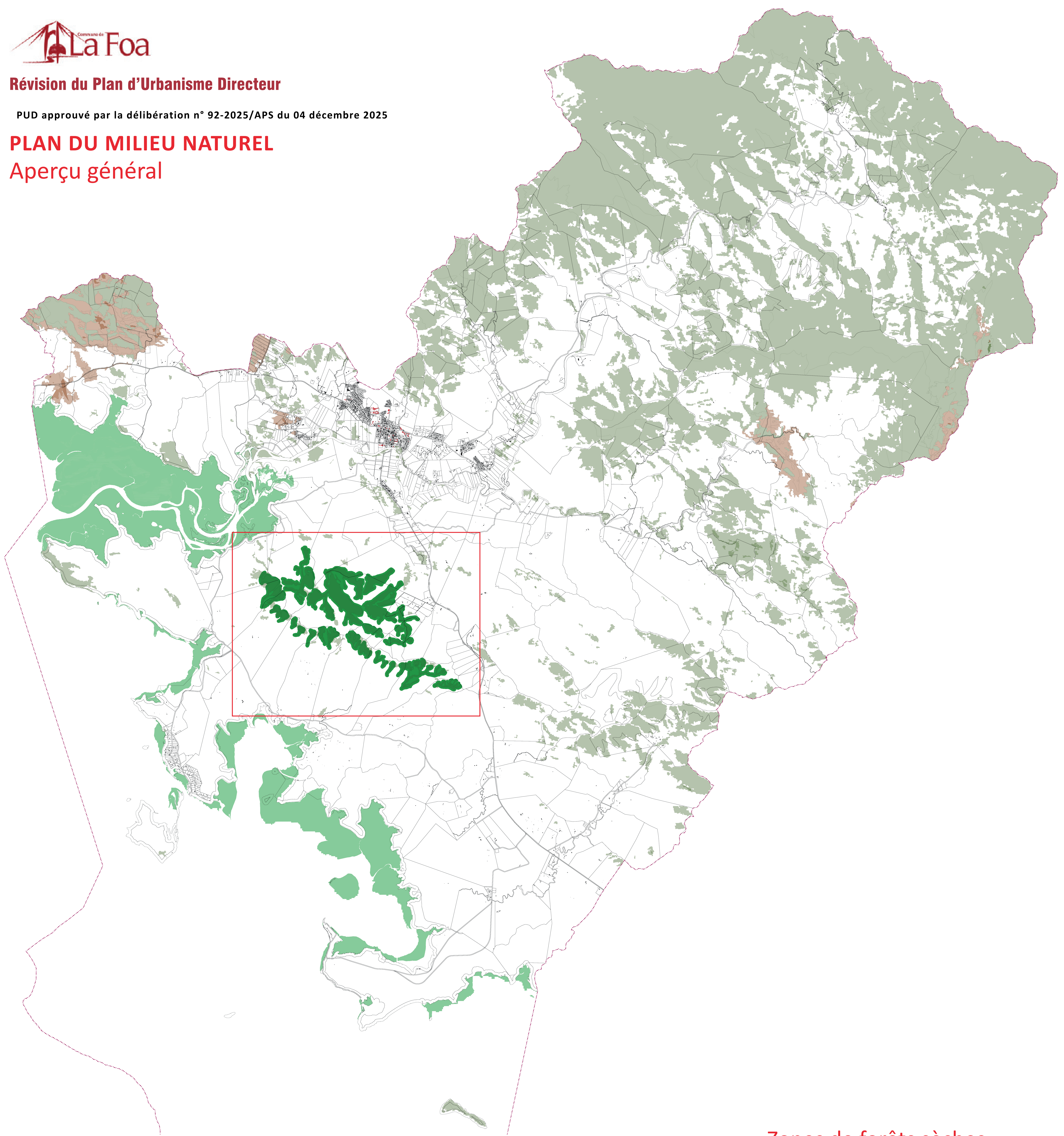
ALÉAS D'INONDATION (ÉTUDE HYDRAULIQUE)

- Aléa Moyen
- Aléa Fort
- Aléa Très Fort

AMIANTE

- Zone de moyenne probabilité de présence occasionnelle et dispersée d'amiante
- Zone de forte probabilité de présence d'amiante

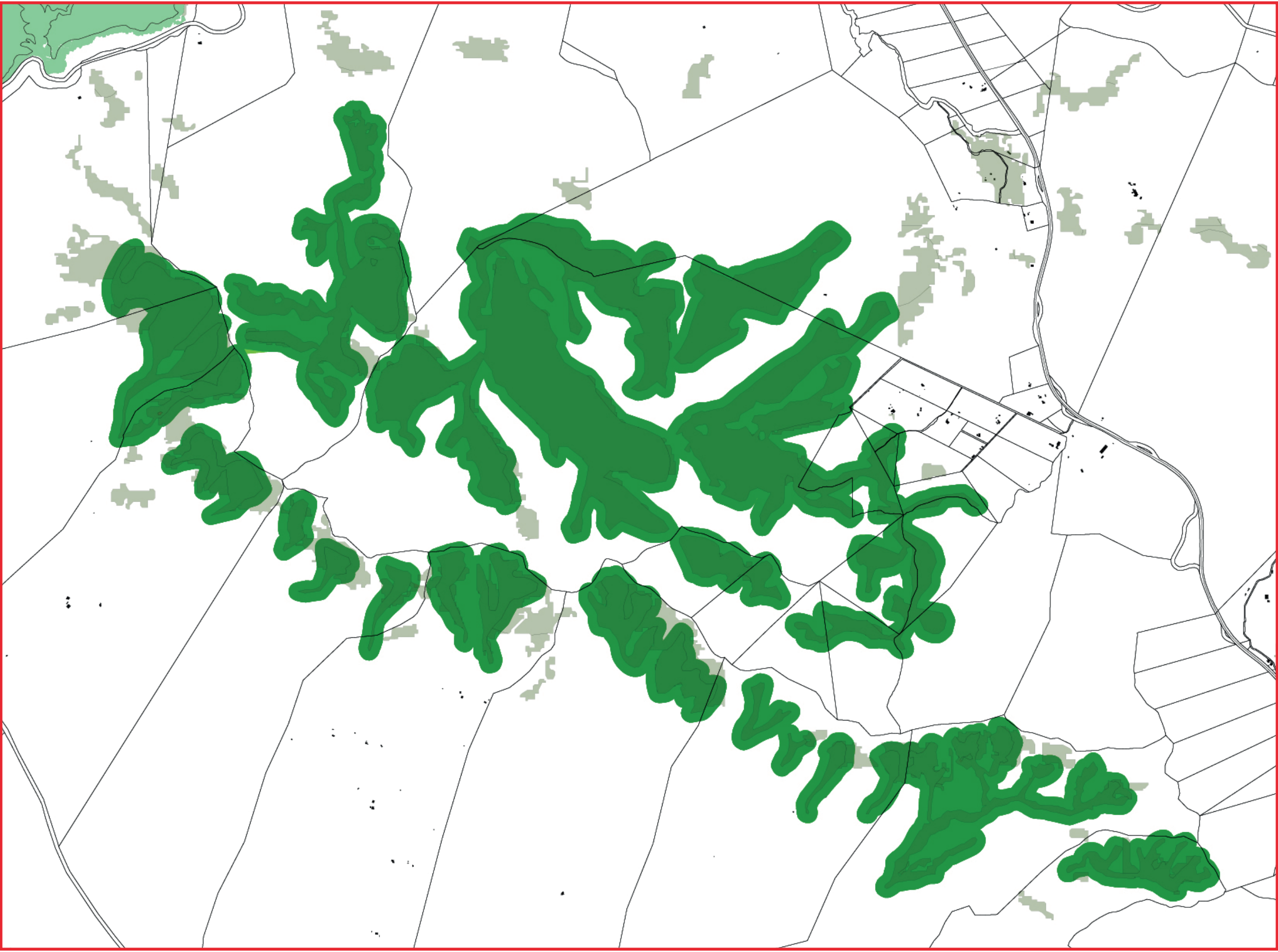




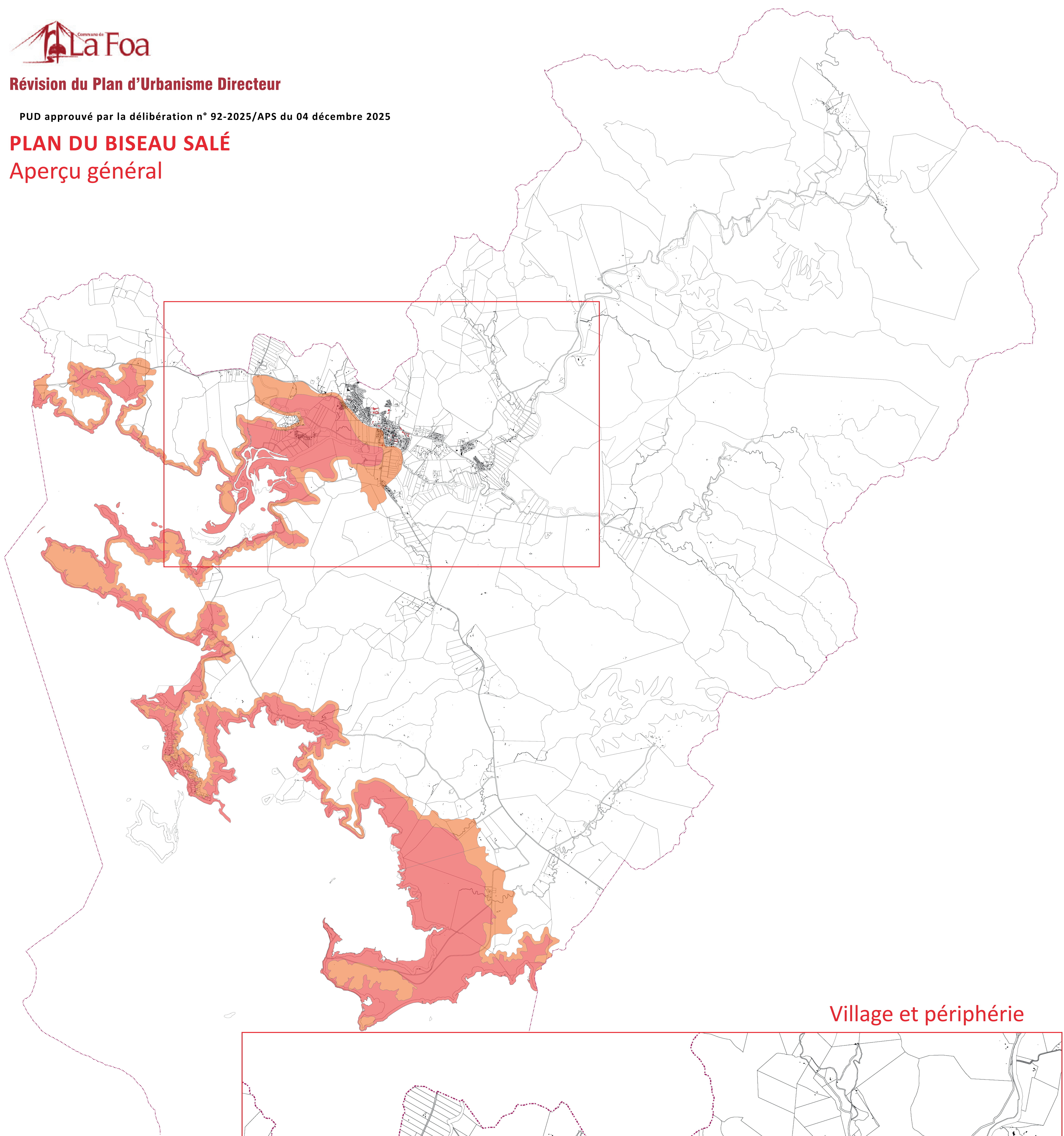
LÉGENDE

ECOSYSTÈMES D'INTÉRÊT PATRIMONIAL	
<div></div>	Zone de vigilance forêt sèche
<div></div>	Mangrove
AUTRES FORMATIONS	
<div></div>	Maquis
<div></div>	Autres forêts

Zones de forêts sèches



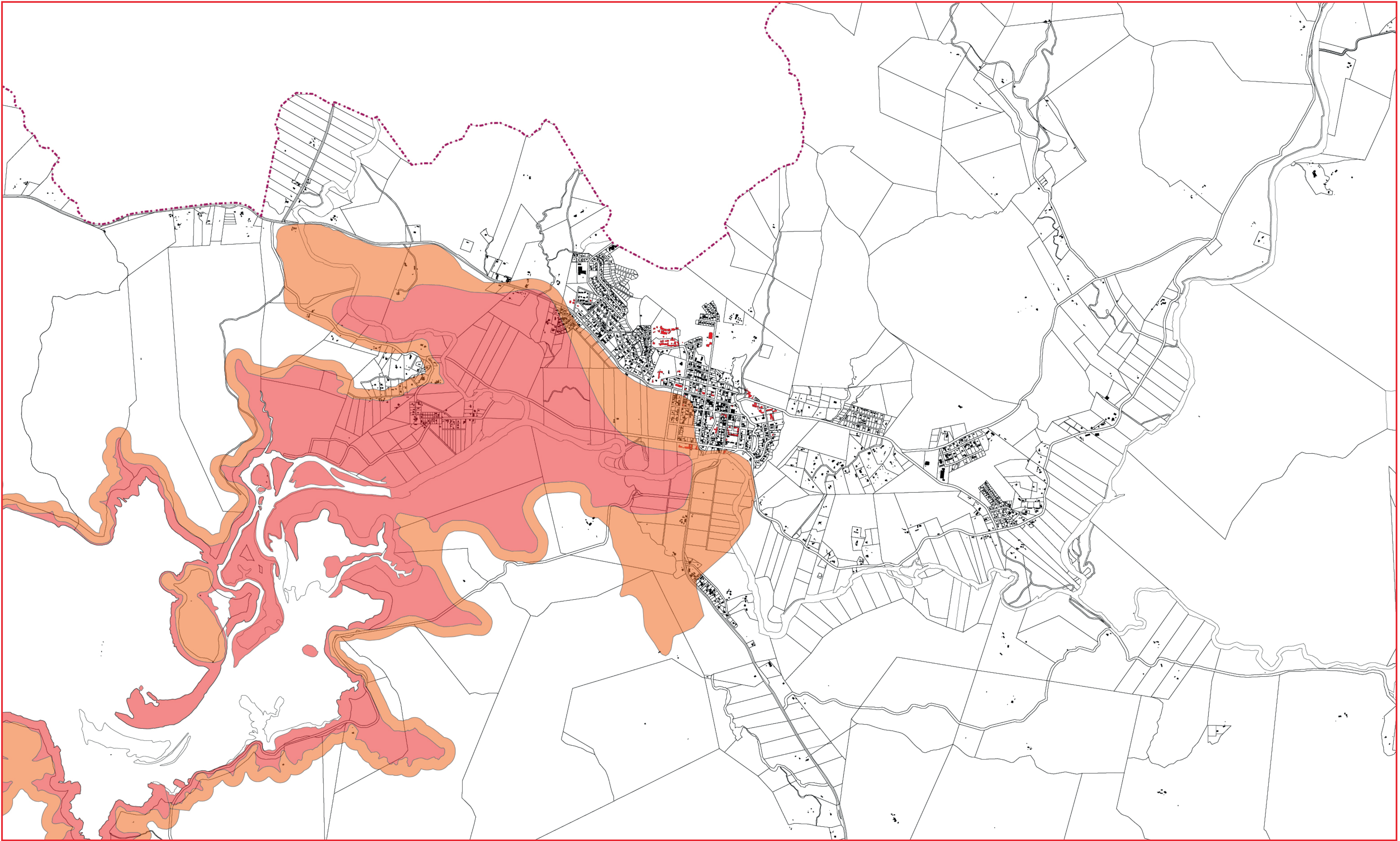
PLAN DU BISEAU SALÉ
Aperçu général



Village et périphérie

LÉGENDE

- Biseau salé
- Zone non contaminée par le biseau salé mais considérée comme sensible.
 - Zone contaminée par le biseau salé (ou considérée comme à fort risque de contamination en l'état actuel des connaissances).












The map displays the Forage Fonwhary area with several labeled sites and infrastructure. Key locations include:

- Station Wharf** (top left, orange label)
- Forage FONWHARY** (top center, blue label)
- WILLY** (center, blue label)
- 330m² / 82.5m** (center, black text)
- Bâtiment repris TP** (center, red label)
- MEARE 2** (bottom center, black label)
- 600m² / 64.5m** (bottom center, black text)
- Chloration MEARE** (bottom right, black label)
- MEARE** (bottom right, black label)
- 400m² / 64.5m** (bottom right, black text)
- Forage MEARE** (bottom right, black label)
- Forage LEROI** (bottom right, black label)

The map features a network of green lines representing roads or paths, and a purple line indicating a boundary or specific route. The area is divided into various plots and buildings, with some areas shaded in light green.

Village et périphérie

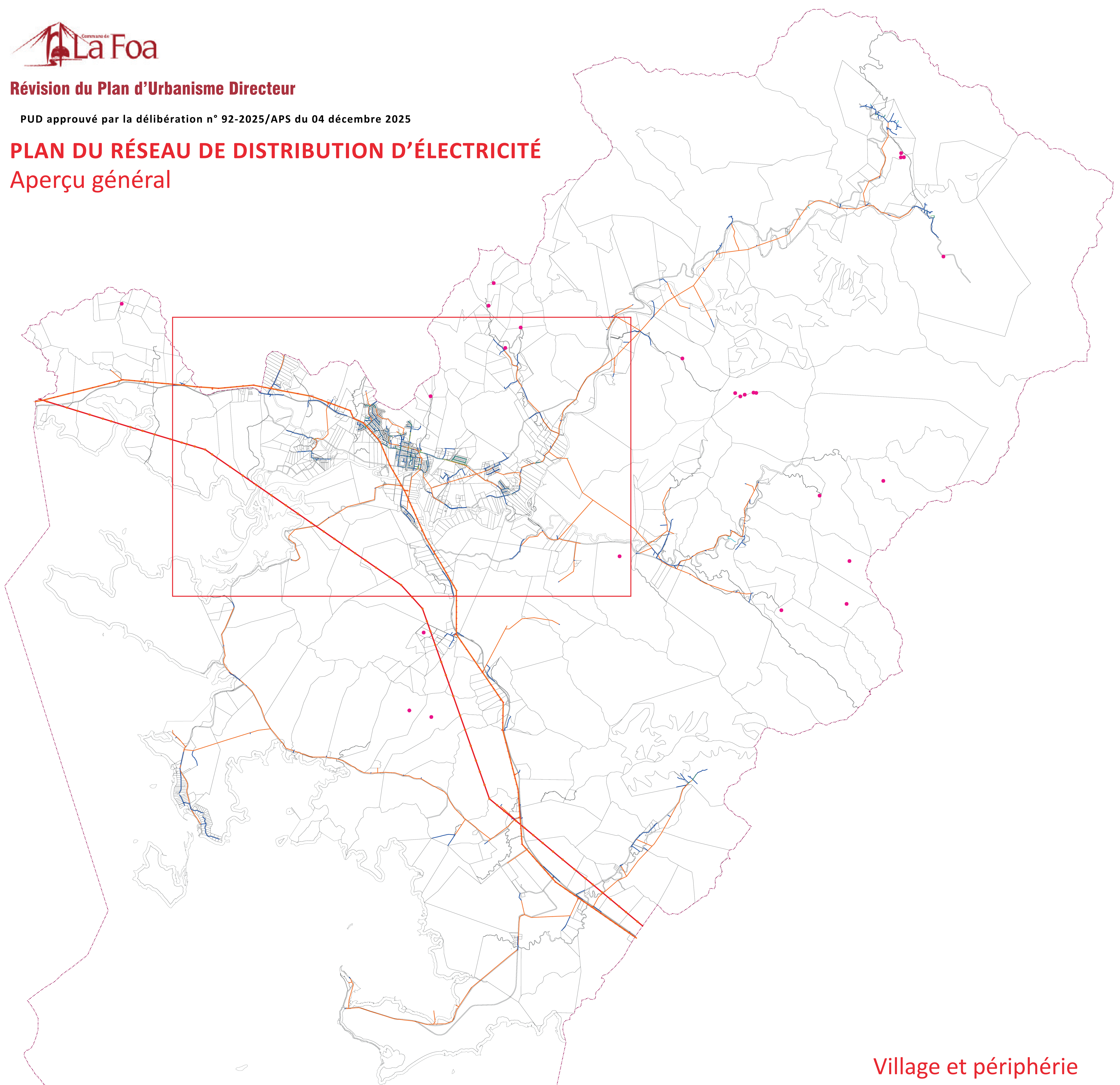
LÉGENDE

-  Captage
-  Réservoirs
-  Adduction
-  Distribution
-  Poste de javéllisation
-  Poste de chloration
-  Réducteur de pression
-  Surpresseur
-  Forage - Pompage

Pour tout renseignement
concernant le réseau
d'adduction d'eau
potable, contacter le
concessionnaire du réseau.

PLAN DU RÉSEAU DE DISTRIBUTION D’ÉLECTRICITÉ

Aperçu général



Village et périphérie

LÉGENDE

- Ligne de transport HT 150 KV
- Ligne de transport MT 30 KV
- Ligne de distribution MT 30 KV
- Ligne de distribution BT 150 KV
- Éclairage pulic
- Production photovoltaïque

Pour tout renseignement concernant le réseau d’électricité, contacter le concessionnaire du réseau.

